

neoMega

SKALIERBARE LITHIUM-IONEN-ENERGIESPEICHERUNG
FÜR GROSSANLAGEN UND HÖCHSTE ANFORDERUNGEN.



- Ideal für Photovoltaik, Windenergie & Wasserkraft sowie USV-Anlagen
- Mehr Sicherheit & Leistungsfähigkeit bei gleichzeitiger Kostenoptimierung
- Stationäre & erweiterbare Lösung
- Hocheffiziente Wasserkühlung
- 3- bis 5-fach längere Lebensdauer als herkömmliche Batterien
- Hohe Zyklenfestigkeit
- Bis zu 98 % Wirkungsgrad

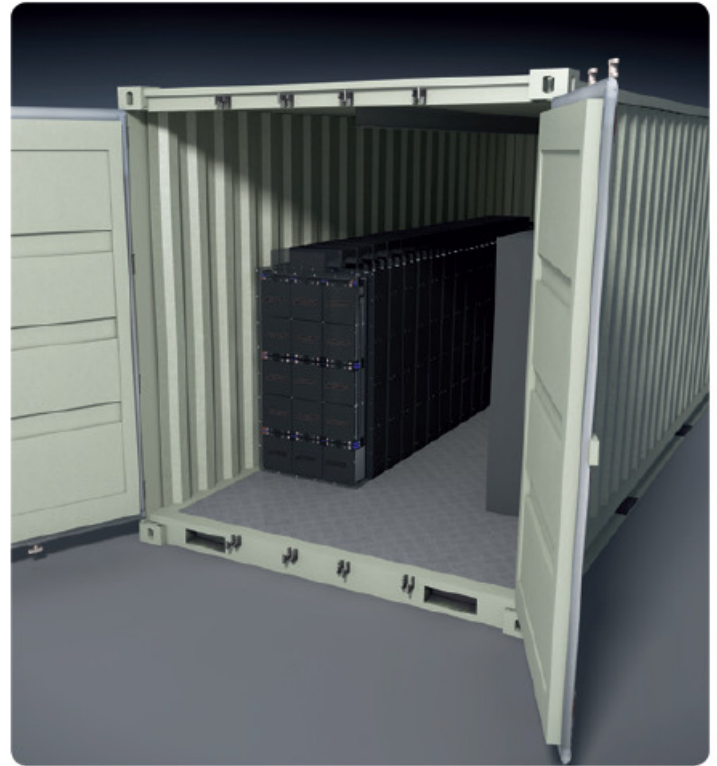
Hessischer Staatspreis
für intelligente Energie 2013
Kategorie Energiespeicher



neoMega

DER FLEXIBLE HOCHLEISTUNGSSPEICHER FÜR ERNEUERBARE ENERGIEN.

- Umweltschonende Lithium-Ionen-Batterietechnologie
- Skalierbare Systemauslegung mit Li-Ionen-Batterien, Leistungselektronik und IT im MWh-Bereich
- Anschlussleistungen von 180 kW bis 2 MW
- Anschlüsse und Einspeisemöglichkeit für 400 V/AC Netze
- Intelligentes Energie-Management für Versorgungsnetz, Verbraucher sowie PV-, Wind- oder Wasserkraftanlage
- Benutzerfreundlicher Remote-Access mit Bedienoberfläche
- Bis zu 98 % Wirkungsgrad
- Hohe Wartungsfreundlichkeit
- Eigensicher (Zweipolige Abschaltung im Fehlerfall)
- Hocheffiziente Wasserkühlung
- Integriertes Batteriemangement
 - Spannungs- und Temperaturüberwachung
 - Ladungsausgleich zwischen den Zellen
 - Ladezustandsbestimmung
 - Bestimmung des Alterungszustands
 - CAN-Kommunikation mit Laderegler
 - Kein Memoryeffekt = beliebige Teilzyklisierung
- Entwickelt nach DIN EN 50272, DIN EN 62620, DIN EN 61427, DIN EN 61508, IEC 62620
- Geprüft nach UN 38.3



TECHNISCHE DATEN (BEISPIELSYSTEM MIT 1 MWh SPEICHERKAPAZITÄT)

Zellschaltung im Modul	4s3p		
Modulschaltung im Trog	15s1p		
Trogschaltung im System	3s10p		
Kapazität	1.590 Ah		
Spannung max.	756 V		
Spannung nenn.	666 V		
Spannung min.	540 V		
Energiemenge BOL	1.059 kWh		
Systemgewicht	ca. 9.100 kg		
Leistungsangabe			
Laden	2C Dauer	2,1 MW	3.180 A Systemebene 318 A pro Trog
	5C Spitze 10 s	5,3 MW	7.950 A Systemebene 795 A pro Trog
Entladen	2C Dauer	2,1 MW	3.180 A Systemebene 318 A pro Trog
	5C Spitze 10 s	5,3 MW	7.950 A Systemebene 795 A pro Trog

* Gemäß unseren Garantiebedingungen, ** Bei 80 % DoD; bis zu 80 % Restkapazität