

# Daten und Fakten

## ENGION FAMILY



Engion  
Family ist  
förderfähig\*



Engion Family Speicher  
Batteriemodul

VKB Nummer

- ▶ 02703 852 201
- ▶ 56650 748 099

### SYSTEM

Nominale Batteriekapazität  
Batteriewechselrichter  
Maße (B x H x T) in mm  
Gewicht (leer)  
Schutzklasse  
Netzanschluss  
Lade-/Entladezeit System  
Netzformen

- ▶ von 3,7 bis 13,8 kWh, modular erweiterbar
- ▶ 4,0 kW, abhängig von der Anzahl der Batteriemodule
- ▶ 600 x 1.850 x 400
- ▶ 110 kg
- ▶ IP33
- ▶ 400 V AC, 3-phasig
- ▶ abhängig von Batteriemodulanzahl
- ▶ TN-Netze; TT-Netze

### BATTERIEMODUL

Elektrochemie Zelle  
Systemauslegung  
Nominale Modulkapazität  
Entladetiefe  
Nutzbare Modulkapazität  
Modulleistung  
Anschluss  
Zellüberwachung  
Maße (B x H x T) in mm  
Gewicht  
Lade-/Entladezeit Batteriemodul

(BESTEHT AUS BATTERIE UND LEISTUNGSELEKTRONIK)

- ▶ Lithium-Eisenphosphat
- ▶ bis zu 8.000 Zyklen bei RT
- ▶ 461 Wh
- ▶ 90 %
- ▶ 415 Wh
- ▶ 162 W
- ▶ berührungssicher
- ▶ integriert
- ▶ 165 x 130 x 320
- ▶ 6 kg
- ▶ ~3 h, bis max. Ladezustand

### FUNKTION

Eigenverbrauchsoptimierung  
Notstromfähigkeit  
Energiemanagement  
Leistungserfassung  
Auslesefunktionen/Service  
Umschaltzeit von Netz in Notstrombetrieb

- ▶ 3-phasig, geregelt
- ▶ 3-phasig
- ▶ integriert, vollautomatisch
- ▶ 3-phasig über Stromsensor
- ▶ Ethernet
- ▶ < 5 Sekunden

### VISUALISIERUNG

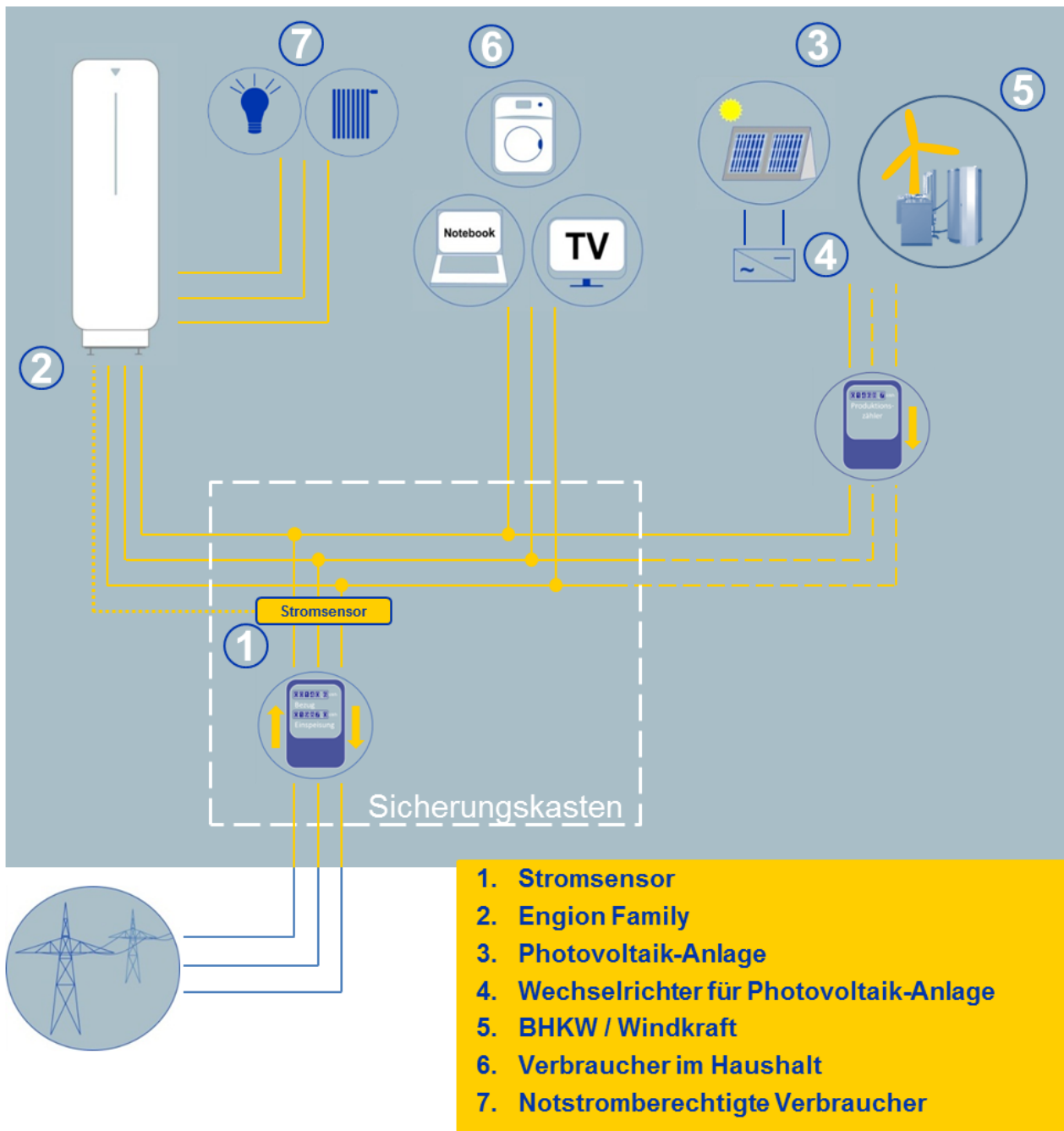
Bedienelement  
Ladezustandsanzeige  
Verbrauchsanzeige

- ▶ LCD-Display mit Tasten
- ▶ LED-Anzeige an der Fronttür
- ▶ über Display und Internetportal

### BETRIEBSSTATI

Laden / Entladen  
Notstrombetrieb

- ▶ eigenverbrauchsoptimiert
- ▶ Netzausfall



### Stromsensor

Der Stromsensor hat die Aufgabe, den aktuellen Bezug oder die Einspeisung in das öffentliche Stromnetz zu messen. Seine Installation erfolgt direkt hinter dem Stromzähler im Sicherungskasten, um jeden Stromfluss über den Hausanschluss messen zu können.

### Sensoreinheit

Die Sensoreinheit gibt die Messgröße des Stromsensors an den Energiespeicher weiter. Sie wird direkt auf dem Stromsensor montiert. Die Sensoreinheit wird über das mitgelieferte Sensorkabel (RJ12) mit dem Engion Family verbunden.

### Notstrombetrieb

Die verfügbare Leistung des Inselnetzes richtet sich nach der Ausbaustufe des Engion Family. Maximal ist 1,33 kW pro Phase möglich.

### Erzeugungsanlagen

Durch die netzparallele AC-Kopplung ist Engion Family flexibel und offen für verschiedene Erzeugungsquellen (PV-Anlage, BHKW, Windkraft, ...).