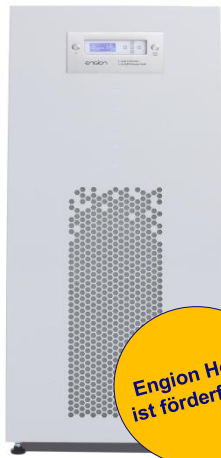


Daten und Fakten

ENGION HOME



Engion Home
ist förderfähig*



Engion Home Speicher
Batteriemodul

VKB Nummer

▶ 02705 852 201
▶ 56650 748 099

SYSTEM

Nominale Batteriekapazität
Batteriewechselrichter*

Maße (B x H x T) in mm
Gewicht (leer)
Schutzklasse
Netzanschluss
Lade-/Entladezeit System
Netzformen

- ▶ von 2,8 bis 6,9 kWh, modular erweiterbar
- ▶ 2,4 kW (2,1 kW im Notstrombetrieb), abhängig von der Batteriemodulanzahl
- ▶ 600 x 1.320 x 400
- ▶ 90 kg
- ▶ IP23
- ▶ 400 V AC, 3-phasig
- ▶ abhängig von Batteriemodulanzahl
- ▶ TN-Netze; TT-Netze

BATTERIEMODUL

Elektrochemie Zelle
Systemauslegung
Nominale Modulkapazität
Entladetiefe
Nutzbare Modulkapazität
Modulleistung
Anschluss
Zellüberwachung
Maße (B x H x T) in mm
Gewicht
Lade-/Entladezeit Batteriemodul

(BESTEHT AUS BATTERIE UND LEISTUNGSELEKTRONIK)

- ▶ Lithium-Eisenphosphat
- ▶ bis zu 8.000 Zyklen bei RT
- ▶ 461 Wh
- ▶ 90 %
- ▶ 415 Wh
- ▶ 162 W
- ▶ berührungssicher
- ▶ integriert
- ▶ 165 x 130 x 320
- ▶ 6 kg
- ▶ ~3 h, bis max. Ladezustand

FUNKTION

Eigenverbrauchsoptimierung
Notstromfähigkeit
Energiemanagement
Leistungserfassung
Auslesefunktionen/Service
Umschaltzeit von Netz in Notstrombetrieb

- ▶ 3-phasig, geregelt
- ▶ 3-phasig
- ▶ integriert, vollautomatisch
- ▶ 3-phasig über Stromsensor
- ▶ Ethernet
- ▶ < 5 Sekunden

VISUALISIERUNG

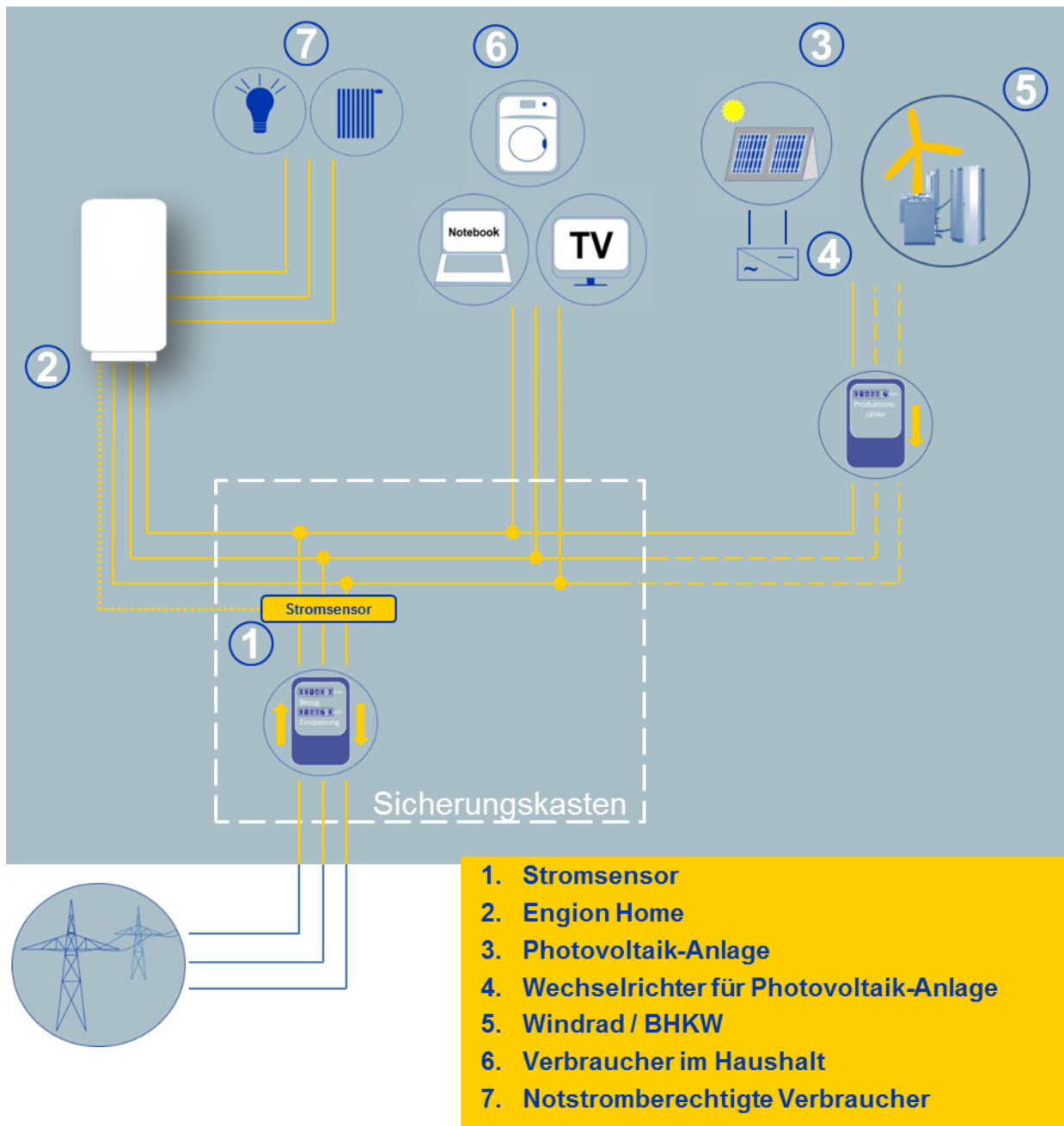
Bedienelement
Ladezustandsanzeige
Verbrauchsanzeige

- ▶ LCD-Display mit Tasten
- ▶ LED-Anzeige an der Fronttür
- ▶ über Display und Internetportal

BETRIEBSSTATI

Laden / Entladen
Notstrombetrieb
*Bemessungsleistung $P_{max} = 2,8 \text{ kW}$

- ▶ eigenverbrauchsoptimiert
- ▶ Netzausfall



Stromsensor

Der Stromsensor hat die Aufgabe, den aktuellen Bezug oder die Einspeisung in das öffentliche Stromnetz zu messen. Seine Installation erfolgt direkt hinter dem Stromzähler im Sicherungskasten, um jeden Stromfluss über den Hausanschluss messen zu können.

Sensoreinheit

Die Sensoreinheit gibt die Messgröße des Stromsensors an den Energiespeicher weiter. Sie wird direkt auf dem Stromsensor montiert. Die Sensoreinheit wird über das mitgelieferte Sensorkabel (RJ12) mit dem Engion Home verbunden.

Notstrombetrieb

Die verfügbare Leistung des Inselnetzes richtet sich nach der Ausbaustufe des Engion Home. Maximal ist 1,33 kW pro Phase möglich.

sich nach der Ausbaustufe des Engion Home.